

Doc. C
Area di concorso e parametri edificatori

Legenda:

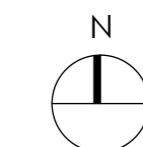
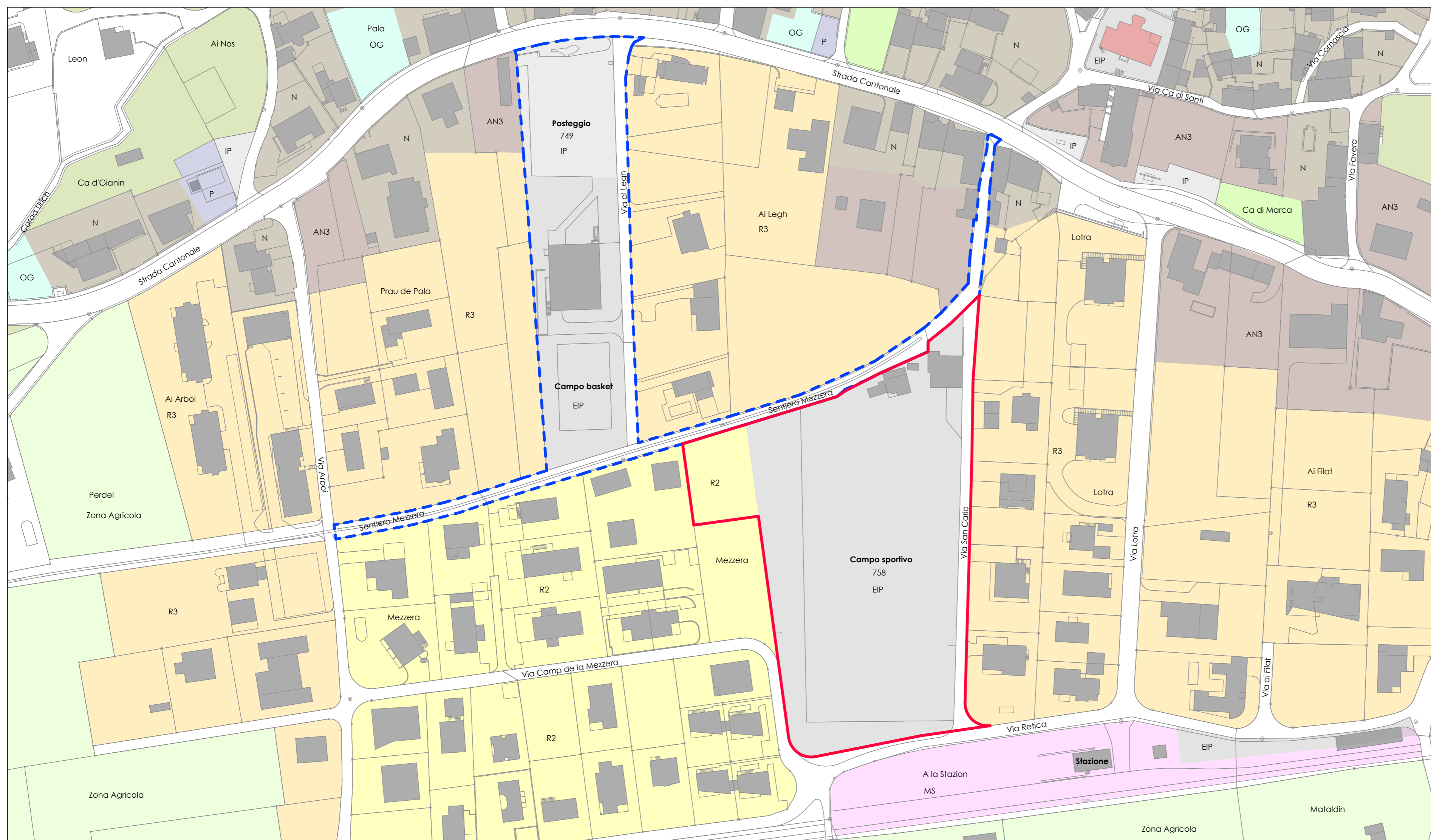
 Perimetro dell'area di concorso

 Perimetro dell'area di concorso estesa

Parametri edificatori:

Per tutta l'area definita dal perimetro di concorso, compresa la parte di superficie in zona R2 ad ovest, valgono i parametri:

- numero massimo di piani	2 piani fuori terra
- altezza massima (alla gronda)	corrispondente a 2 piani fuori terra
- volumetria massima	libera, secondo progetto
- distanza dal confine privato	4.00 ml
- distanza da strade comunali	4.00 ml
- distanza tra edifici	min.6.00 ml, se edifici completamente autonomi
- distanza dal confine ovest	8.00 ml (4.00 + 4.00 ml quale calibro di Via S. Carlo)



Planimetria in scala 1:1000

